

Urbanisme Favorable à la Santé (UFS)

*SANTÉ ET AMÉNAGEMENT D'UN TERRITOIRE,
QUELLES CONVERGENCES ?*

Gilles BIDET

Responsable du pôle santé-environnement

ARS Délégation 63

LA SANTE : DE QUOI PARLE T'ON ?



- **Une notion complexe**

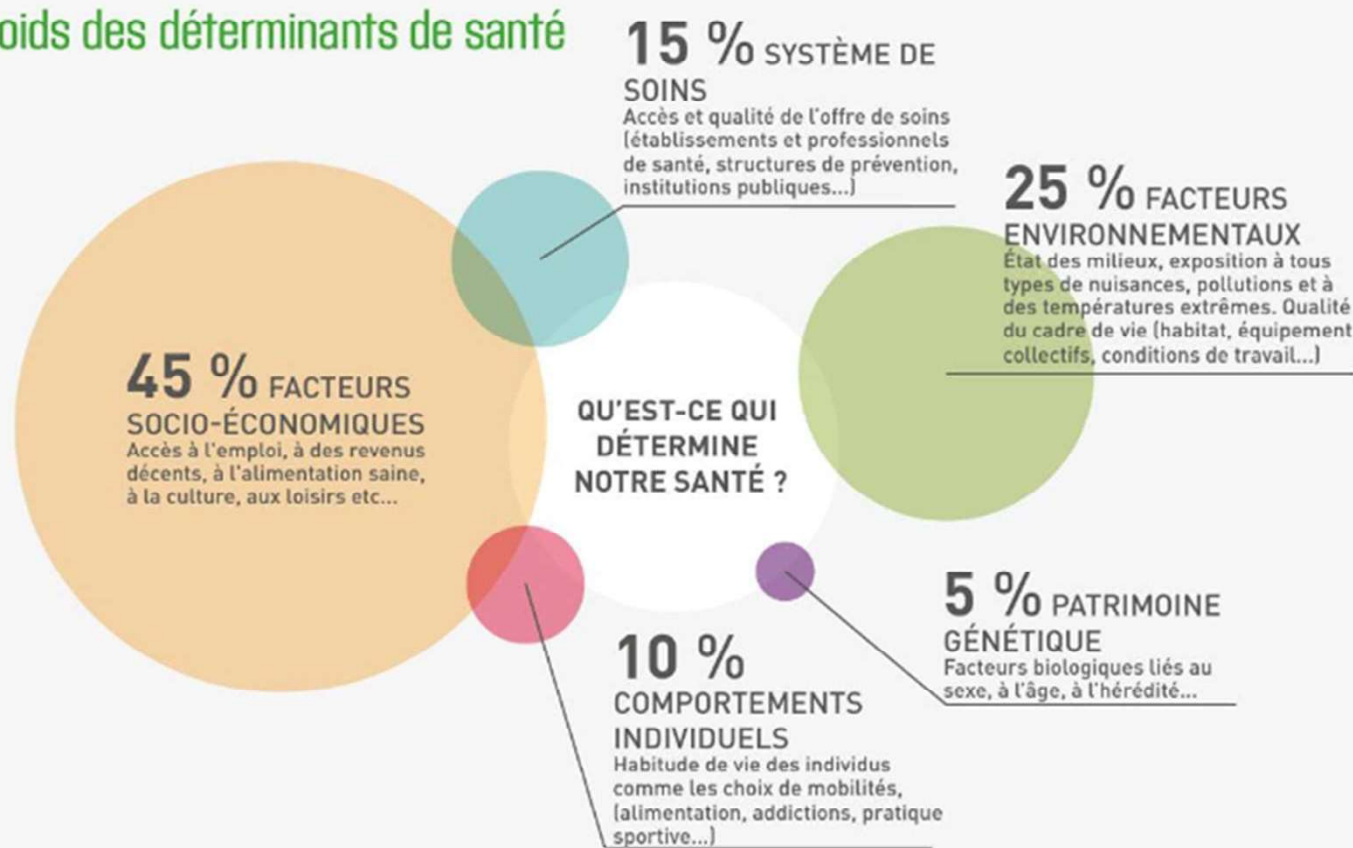
- ne relève pas uniquement de l'absence de maladie
- «La santé est un état de complet bien-être à la fois physique, mental et social et pas seulement l'absence de maladie ou d'infirmité» (OMS, 1946)
- ...plus qu'un état, la santé est une ressource et un processus dynamique & global qui doit permettre à chaque individu *«d'identifier et de réaliser ses ambitions, satisfaire ses besoins et évoluer avec son milieu ou s'y adapter...»* (Charte d'Ottawa, 1986)

QU'EST-CE QUI DÉTERMINE NOTRE SANTÉ ?

- ❖ Le système de soin ?
- ❖ L'offre de santé du territoire ?
- ❖ La génétique ?
- ❖ L'environnement ?
- ❖ Les facteurs socio-économiques et styles de vie ?

QU'EST-CE QUI DÉTERMINE NOTRE SANTÉ ?

Le poids des déterminants de santé



- L'environnement, les comportements et les facteurs socio-économiques **influence à 80 %** notre état de santé.
- Ce sont **sur ces facteurs qu'il faut agir** pour améliorer la santé d'une population.
- Ces facteurs déterminent notre santé, on parle alors de **déterminants de santé**.

Sources : représentation de Lalonde / Synthèse des travaux Barton et al, 2015 ; OMS, 2010 ; Cantoreggi N, et al. 2010- Pondération des déterminants de la santé en Suisse, université de Genève ; Los Angeles County Department of Public Health, 2013 : How Social and Economic Factors Affect Health

LES 10 PREMIÈRES CAUSES DE MORTALITÉ DUES À L'ENVIRONNEMENT

Sur les 12,6 millions de décès dus à l'environnement **8,2 millions** sont imputables aux maladies non transmissibles.



Organisation mondiale de la Santé
#EnvironmentalHealth



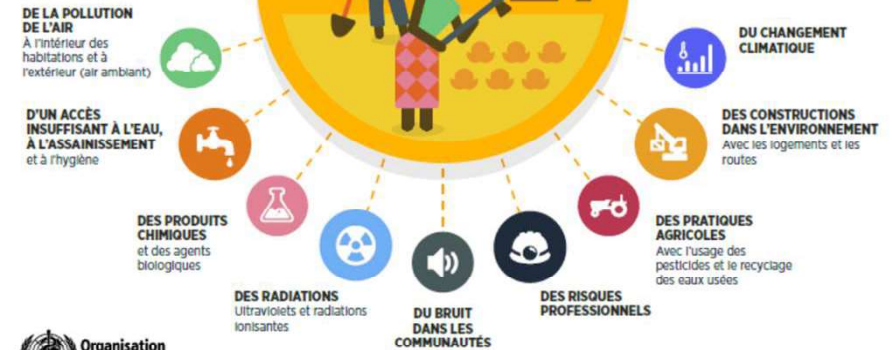
Source : Bidonville de Bombay



Source : Ecoquartier de Borne - Grenoble

COMMENT L'ENVIRONNEMENT A-T-IL UN IMPACT SUR NOTRE SANTÉ ?

Les gens sont exposés aux facteurs de risque à leur domicile, sur leur lieu de travail et dans leurs communautés du fait :



Organisation mondiale de la Santé
#EnvironmentalHealth

Qqs données de santé

Dans le 63, 16 à 26% de décès par cancer du poumon attribuable au **radon** (IRSN/SPF 2018)

Ambroisie (63): 60 000 personnes allergiques (ARS/ORS 2022)

79,2% de la population du 63 se rend au travail en voiture

PM2,5 : 4 300 décès attribuables/an, (6,7 % de la mortalité annuelle) (283 pour le 63, 186 sur Gr CF), 200 cancer du poumon, 780 AVC (EQIS AURA - SPF 2021)

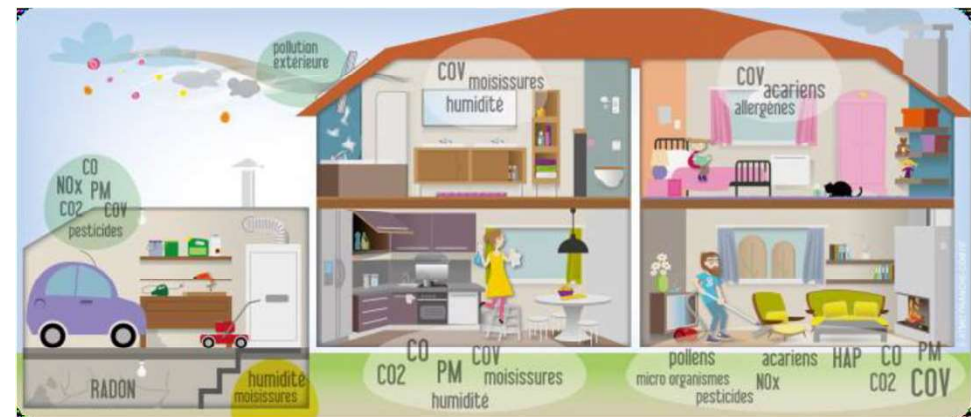
Sur Gr CF, 33 500 personnes exposées à niveau de **bruit** >70 Lden

Exemple de l'asthme, une maladie multifactorielle: des facteurs génétiques et environnementaux

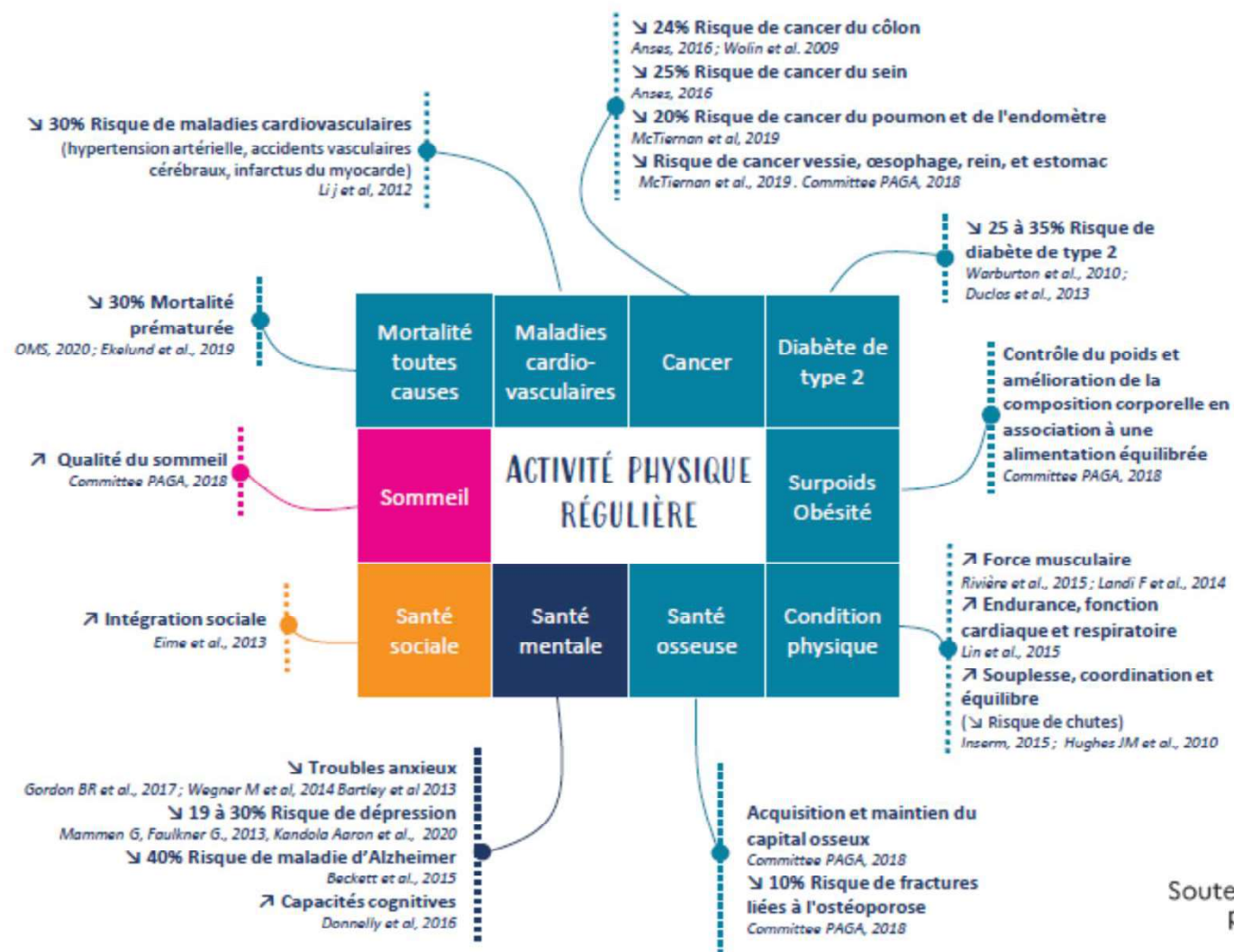


Différents facteurs peuvent déclencher des crises d'asthme

- **allergènes présents à l'intérieur des habitations** (acariens, moisissures, squames) ou sur le lieu de travail
- **allergènes extérieurs** (pollens et moisissures)
- **Les irritants respiratoires (fumée de tabac, pollution de l'air, irritants présents dans le lieu de travail)**
- Les infections respiratoires
- l'air froid, l'exercice physique, certains médicaments (anti-inflammatoires)



Exemple de l'activité physique, une multitude de bénéfices pour la santé



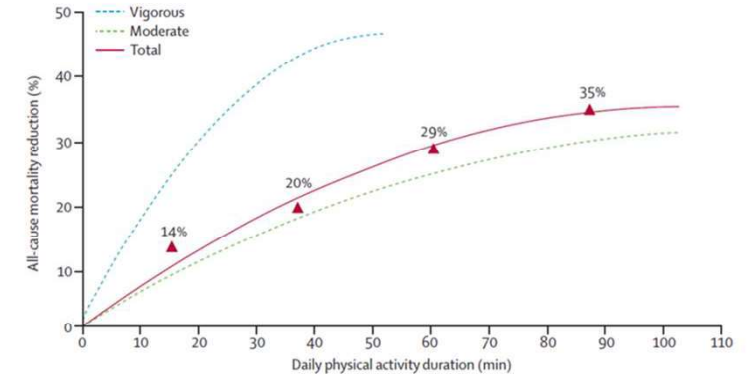
AMÉNAGEMENT ET SANTÉ

9

Choix
d'aménagement
et d'urbanisme
à différentes échelles



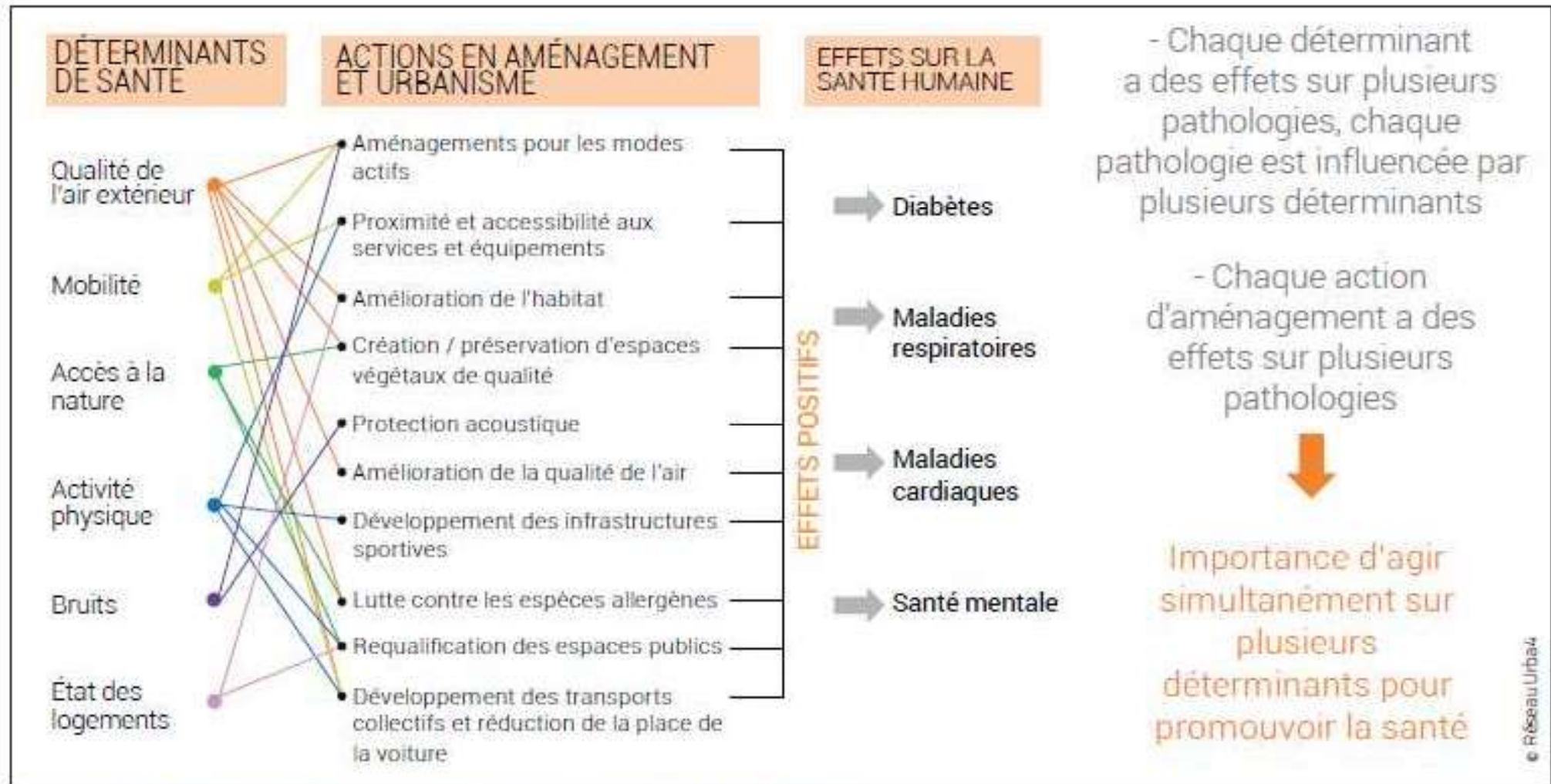
Déterminants de
la santé



D'après [Whin](#) et Coll. - Lancet 2011

15 minutes d'activité
physique par jour réduit
la mortalité de 14 %

L'aménagement un levier majeur

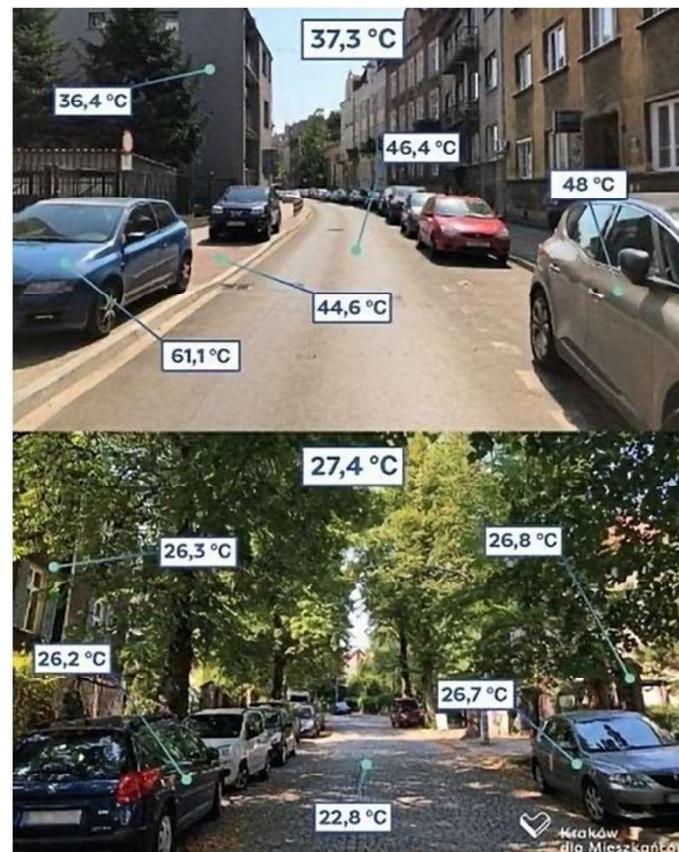


Sources : ARS - DD03 et ORS Auvergne-Rhône-Alpes, inspiré du Guide ISADORA

Les liens entre la santé et l'environnement : les espaces verts

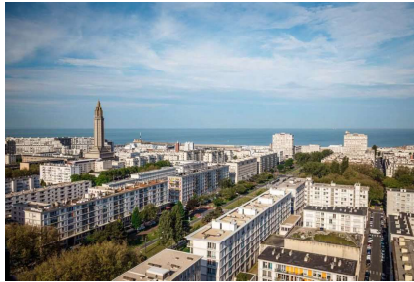
MALADIES	10 % D'ESPACES VERTS	90 % D'ESPACES VERTS	DIFFÉRENCES
Douleurs intenses du dos	99,2	65,8	33,4
Douleurs du dos et de la nuque	125	106	19
Douleurs intenses de la nuque	84	69	16
Infections respiratoires	75,6	63,3	12,3
Dépression	32	24	8
Troubles anxieux	26	18	8
Asthme	26	20	6
Migraines et maux de tête	40	34	6
Infections urinaires	23,2	19,4	3,8
Douleurs aux bras	23	19,3	3,7
Diabète	10	8	2

Source : Mass & al. (2006 – 2009)



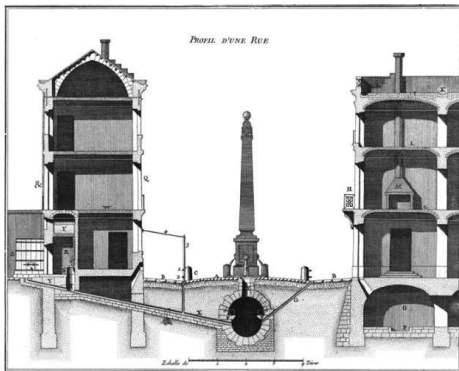
L'urbanisme a souvent essayé de répondre aux enjeux de santé

Urbanisme
hygiéniste



Urbanisme
durable et
résilient

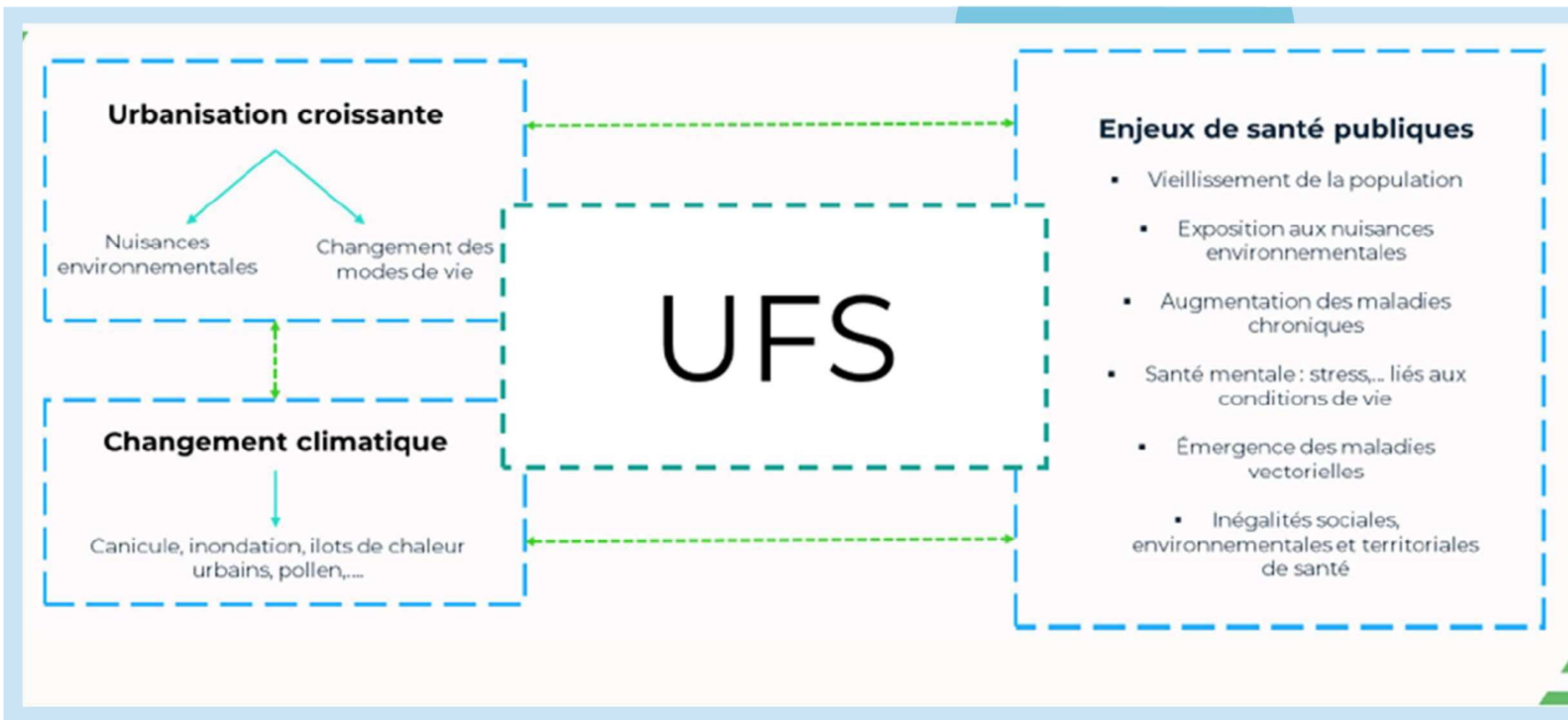
UFS



Urbanisme de
planification



PRINCIPES CLES DE L'UFS



LA DÉMARCHE UFS DANS LES DOCUMENTS DE PLANIFICATION

- ❖ Sensibiliser les acteurs à la promotion de la santé
- ❖ Intégrer les enjeux santé dans le diagnostic
- ❖ Développer la transversalité entre services (espaces verts et voiries et éducation...)
- ❖ Préciser la perception/les besoins des habitants
- ❖ Développer une démarche participative pour améliorer la gouvernance du projet territorial
- ❖ Intégrer les orientations dans le PAS (exemples):
 - Amélioration de l'habitat
 - Mobilités actives
 - Alimentation saine et durable
 - Atténuation et adaptation au changement climatique
 - Gestion des espèces à enjeux pour la santé humaine (ambrosie, moustiques...)
 - Accès aux soins et aux services