



# SEMINAIRE REVISION SCOT

7 novembre 2024



le Grand Clermont:



Video aménagement du territoire

[https://www.youtube.com/watch?v=UrEz-xBvFII&list=PLJj\\_4ZeazXO750u6BoJfjfkZ7Z-7FEQa](https://www.youtube.com/watch?v=UrEz-xBvFII&list=PLJj_4ZeazXO750u6BoJfjfkZ7Z-7FEQa)

**1- Introduction**

**2 - Éléments de rappel**

**3 - Note d'enjeu de l'Etat**

**4 - Travaux de la commission urbanisme**

**5 - Présentation du SCoT de Nancy**

**6 - Table ronde**

**7 - Conclusion**

Dominique ADENOT, Président

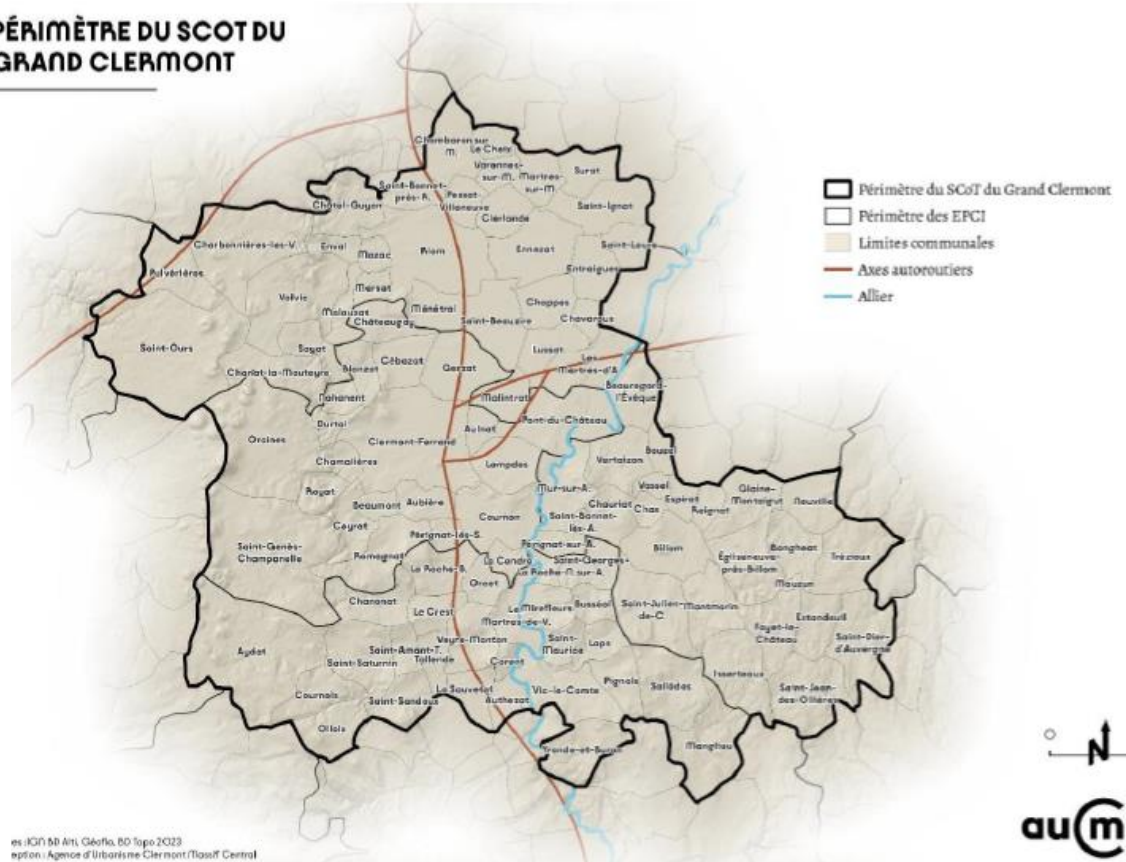
Bruno VALLADIER, Vice-Président  
en charge du SCOT

## Questionnaire préalable au séminaire : éléments de synthèse

Le territoire: **4 EPCI / 104 COMMUNES / 1 300 KM<sup>2</sup> / 431 000 HABITANTS (2021)**

**391 REPONSES**

PÉRIMÈTRE DU SCOT DU GRAND CLERMONT



es (IGN) 50 Air, Cléfi, BD Topo 2023  
épon : Agence d'Urbanisme Clermont (Tassin Central)

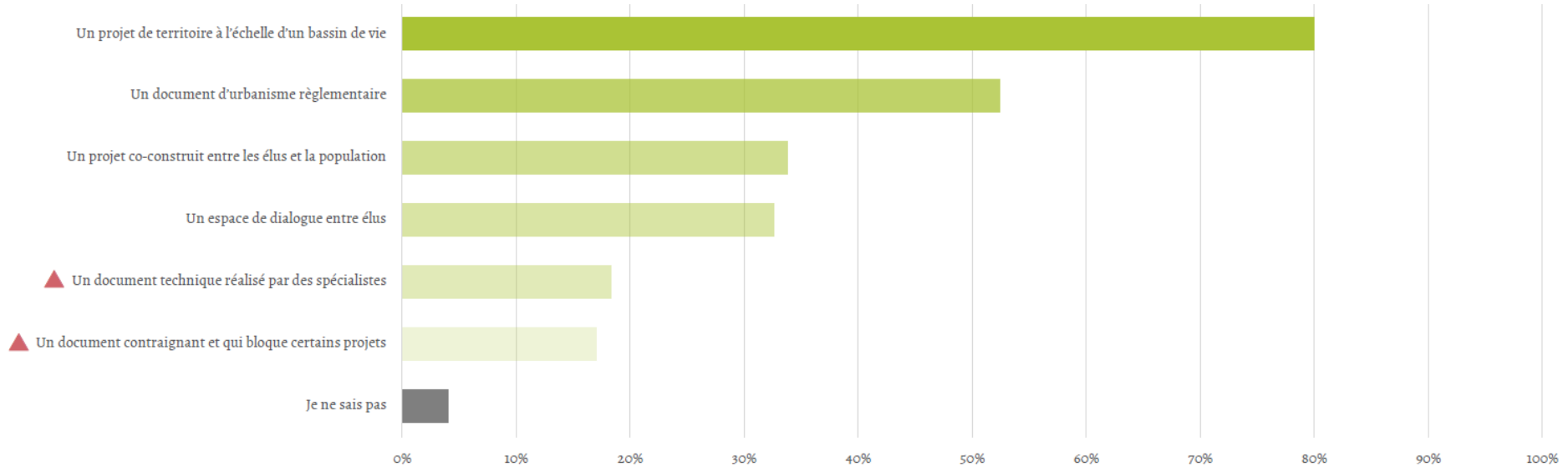


**Conseillers municipaux:**

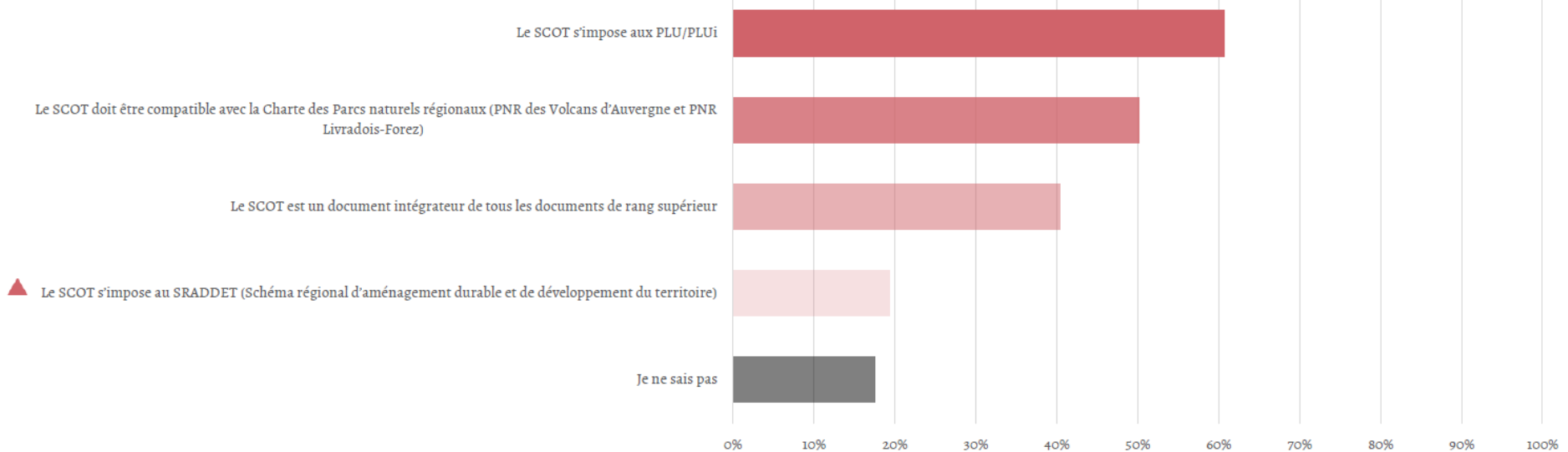
**Grand Clermont: 1 973**

- Billom Communauté: **367**
  - Clermont Auvergne Métropole: **616**
  - Mond'Arverne communauté: **437**
  - Riom Limagne et Volcans: **553**
- ✓ Nombre de conseillers ayant reçu le questionnaire: **1 429**

## Qu'est ce qu'un SCoT ?



## Place du SCoT par rapport aux autres documents



### Qu'est-ce qu'un SCoT ?

Un SCOT : un projet politique qui est à la fois :

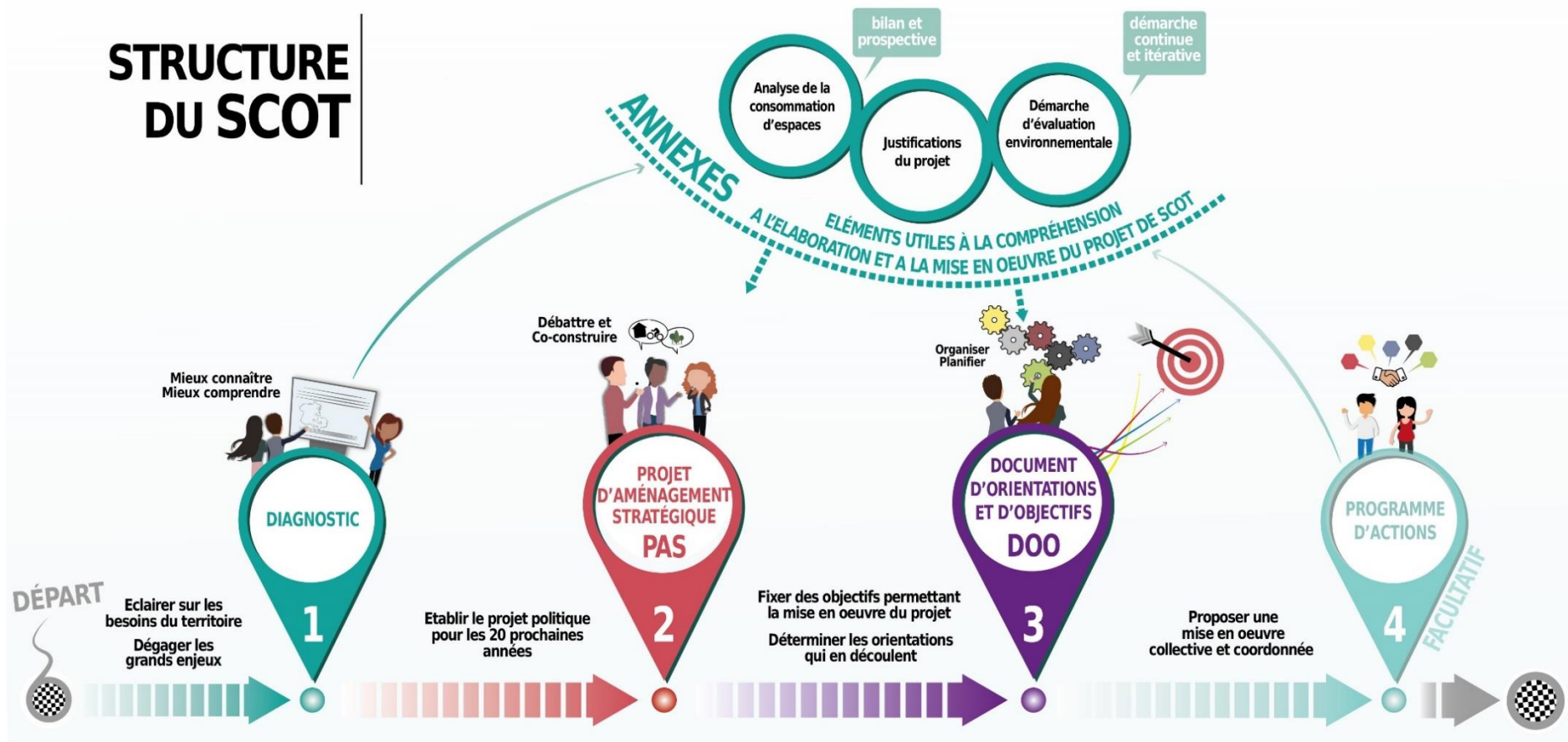
- un **document d'aménagement du territoire** qui vise à satisfaire les besoins de la population tout en préservant les ressources ;
- un **document de planification stratégique** et un véritable projet d'avenir ;
- un **espace de dialogue et de réflexion** à l'échelle d'un territoire qui a du sens (correspondant le plus souvent à un bassin de vie).



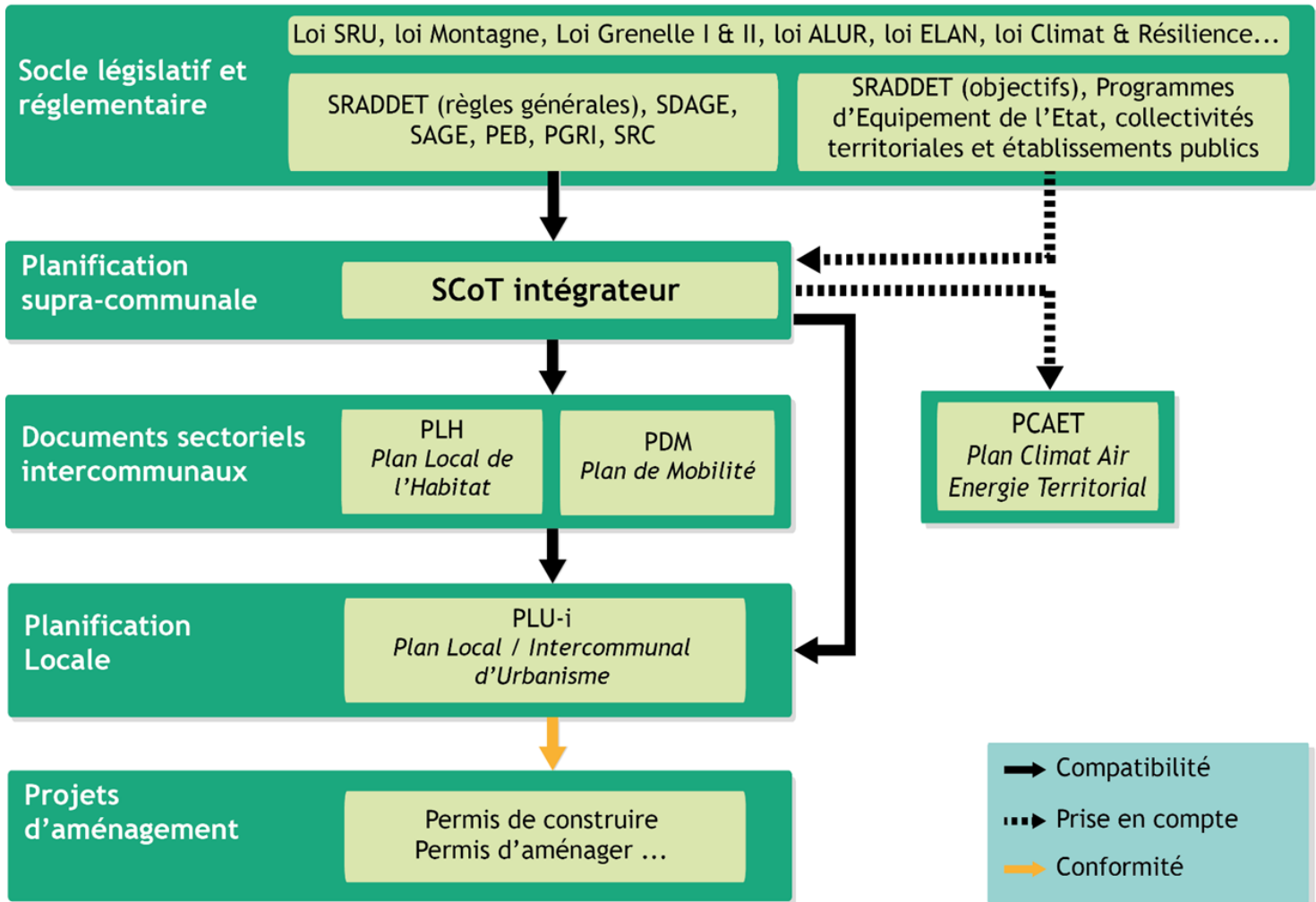


## Les pièces qui composent le SCOT :

### STRUCTURE DU SCOT



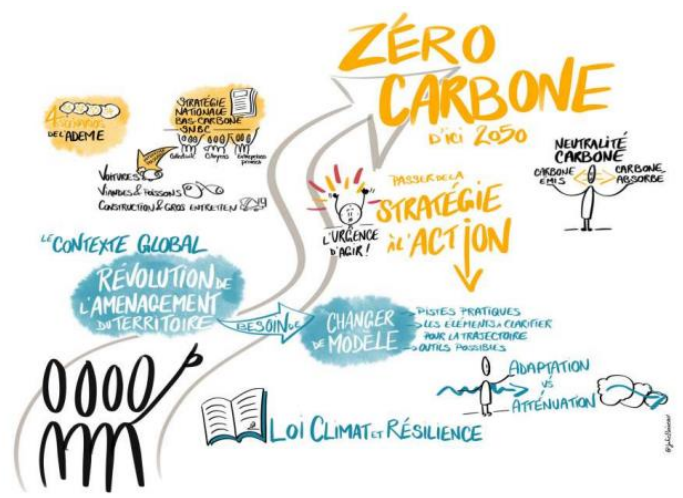
## La hiérarchie des normes:



# 2- Éléments de rappel

Le SCOT doit prendre en compte le nouveau contexte institutionnel et réglementaire et l'enjeu de la transition écologique en intégrant de **nouveaux sujets**, notamment :

- Définir une trajectoire menant au ZAN
- Les **transitions** écologique et énergétique
- Intégrer les enjeux **d'économie circulaire**
- Développer des **activités agricoles respectant les sols**
- Tenir compte des **besoins alimentaires**
- Intégrer la **logistique commerciale**



## En résumé

### 1- A quoi ça sert?

A planifier un aménagement durable et équilibré d'un territoire et à mettre en cohérence les politiques publiques.

### 2- Sur quel périmètre?

4 EPCI et 104 communes.

### 3- Pour combien de temps ?

Le SCoT est pensé pour une durée de 20 ans mais fait l'objet d'un suivi régulier et d'une évaluation tous les 6 ans. La loi Climat et Résilience (ZAN notamment) nécessite de penser une trajectoire à 2050.

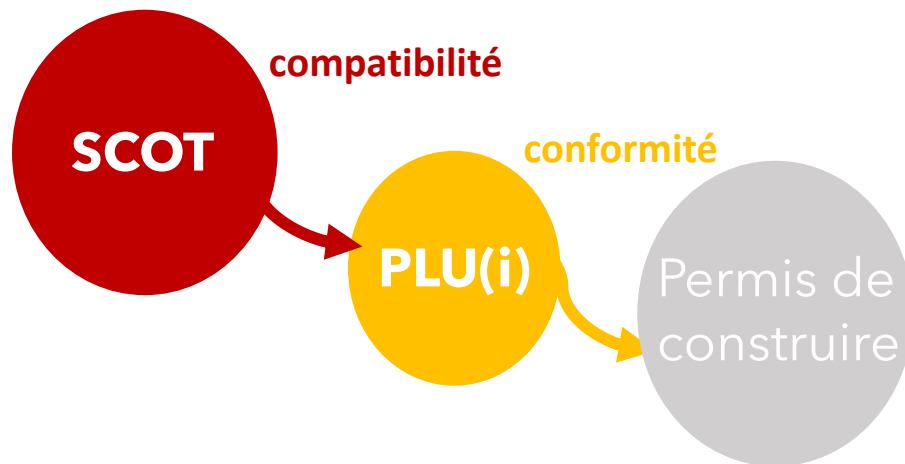
### 4- Quelle est sa portée réglementaire ?

Le SCoT doit être décliné dans les documents de planification et d'urbanisme locaux. Il encadre aussi les demandes d'autorisations commerciales et les grands projets d'aménagement.

## 2- Éléments de rappel

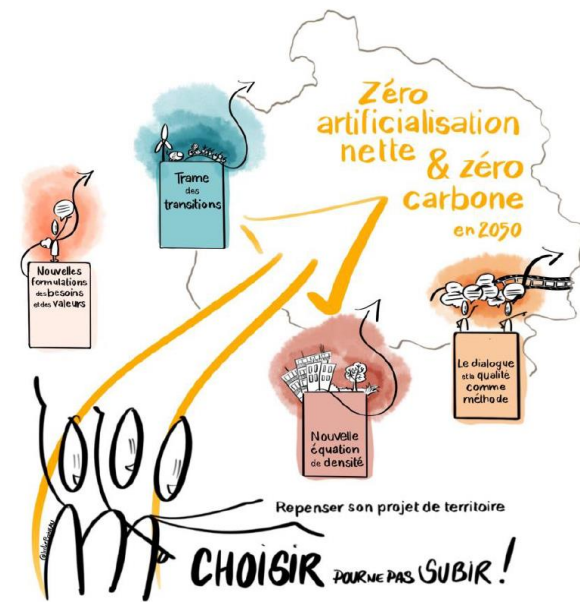
### 5- Qui le réalise ?

Les élus du Grand Clermont, en s'appuyant sur une concertation auprès des partenaires locaux et des citoyens avec le Conseil de développement.





La révision du SCoT offre l'occasion de mettre en œuvre un **projet de territoire solidaire et innovant** à l'échelle du Grand Clermont, à l'horizon 2050



## 2- Éléments de rappel

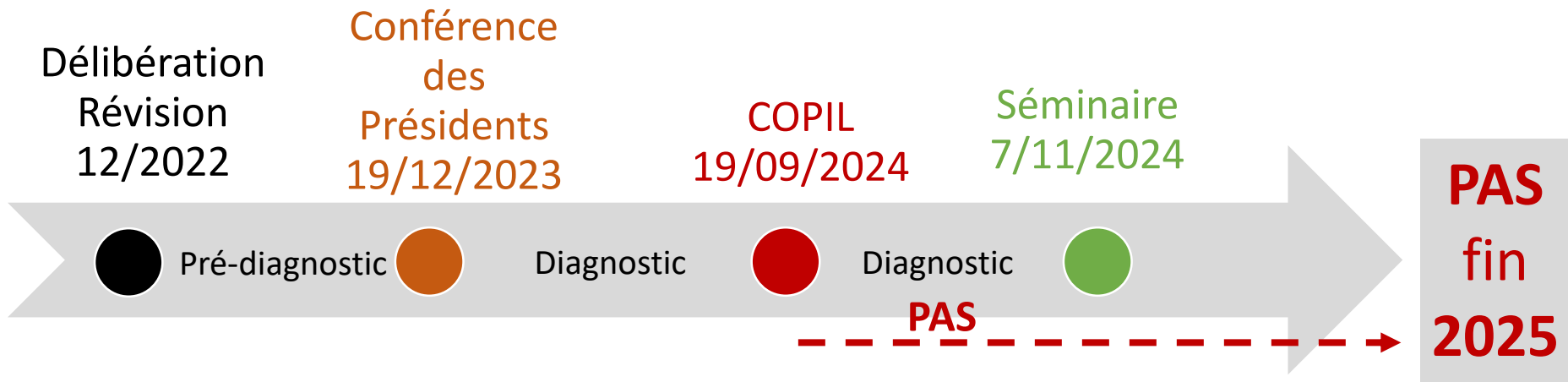
Vidéo pour comprendre le SCOT 1',32

[https://www.youtube.com/watch?v=vuechPiBJQg&list=PLJjj\\_4ZeazXO750u6BoJfjfkZ7Z-7FEQa&index=4](https://www.youtube.com/watch?v=vuechPiBJQg&list=PLJjj_4ZeazXO750u6BoJfjfkZ7Z-7FEQa&index=4)

Monsieur Guilhem BRUN, Directeur  
départemental des territoires

Madame Céline BARRAILH, Responsable du  
Bureau mobilité et analyse territoriale

# 4 – Travaux de la commission urbanisme



**TRAVAUX DE LA COMMISSION URBANISME**

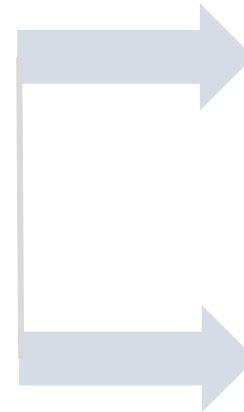
**TRAVAUX DU CONSEIL DE DEVELOPPEMENT**



## 12 ENJEUX ISSUS DES TRAVAUX DE LA COMMISSION URBANISME

### UN SCOT SOLIDAIRE A HORIZON 2050 :

- ↳ solidarité entre EPCI,
- ↳ **solidarité villes/campagnes,**
- ↳ **solidarité avec les territoires voisins,**
- ↳ **solidarité entre générations,**
- ↳ **solidarité entre catégories sociales**
- ↳ **solidarité entre populations résidentes et nouveaux arrivants**



**SOBRIETE**

**HABITABILITE**

# 4 – Travaux de la commission urbanisme



**SOBRIETE**



## 4 – Travaux de la commission urbanisme

**FONCIER** : passer d'une logique d'aménagement au ménagement de l'espace pour ne pas mettre en péril les ressources du territoire

- *Quels outils mobiliser pour lutter contre l'artificialisation des sols ?*
- *Comment lutter contre le mitage et la banalisation des paysages ?*



## 4 – Travaux de la commission urbanisme

**EAU** : considérer la ressource en eau comme un bien commun territorial

- *Comment mettre en adéquation nos besoins en aménagement avec la ressource en eau ?*
- *Comment trouver un partage équitable de cette ressource entre les différents usages ?*



## 4 – Travaux de la commission urbanisme

**AIR/ENERGIE/CLIMAT :**  
répondre aux objectifs de  
sobriété et territorialiser le ZEN

- *Faut-il faire des enjeux énergie-climat un sujet central pour le SCOT ?*
- *Comment atteindre les objectifs du ZEN (Zéro émission nette) en 2050 ?*



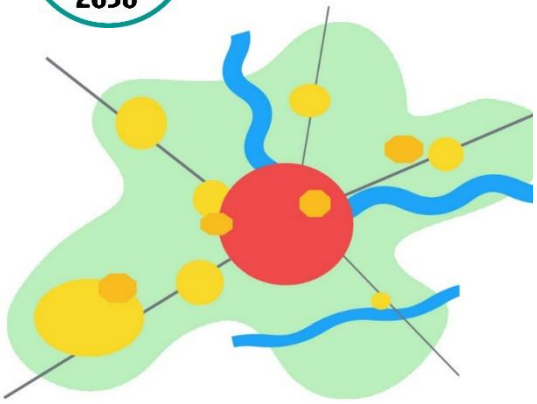
## 4 – Travaux de la commission urbanisme

- *Comment considérer la biodiversité comme une priorité et non comme une contrainte ?*
- *Comment maintenir et restaurer les continuités écologiques (TVB) dans les secteurs où elles sont dégradées et fragmentées ?*
- *Comment accompagner les politiques de désimperméabilisation et de renaturation ?*

**BIODIVERSITE** : protéger et restaurer les écosystèmes



# 4 – Travaux de la commission urbanisme



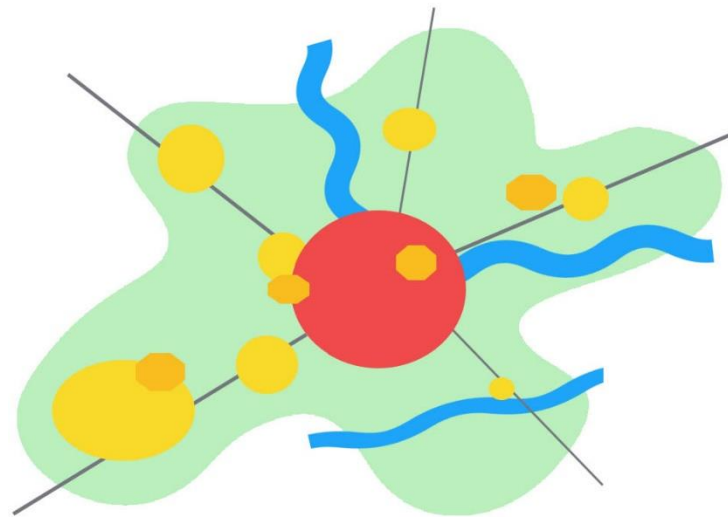
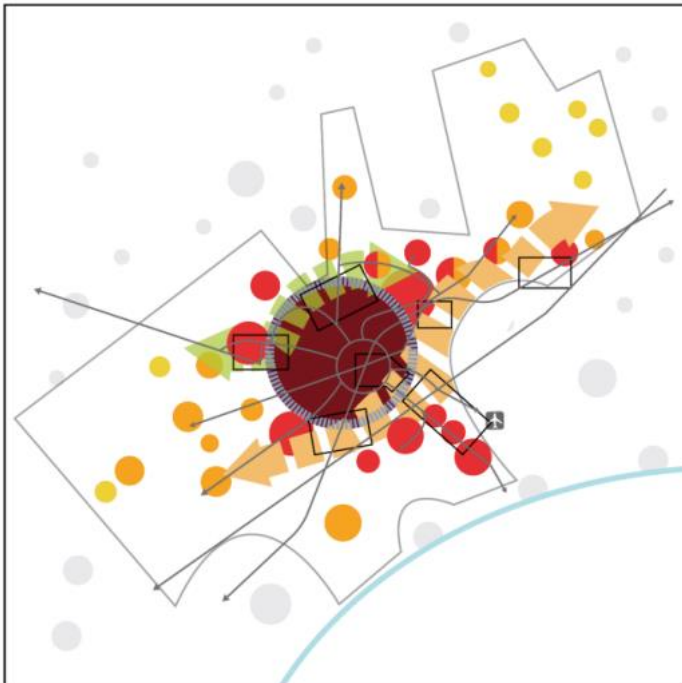
# HABITABILITE



## 4 – Travaux de la commission urbanisme

**ARMATURE TERRITORIALE** : vers un nouveau modèle de développement conditionné par la raréfaction des ressources

- *Comment consolider et renouveler l'organisation du territoire en archipel ?*
- *Comment placer au cœur de la réflexion les notions de complémentarités et de réciprocitys entres territoires et EPCI ?*





## 4 – Travaux de la commission urbanisme

**DEMOGRAPHIE** : passer d'une logique quantitative d'attraction de population à une logique d'accueil et de maintien des habitants qui garantit le vivre-ensemble

- *Comment consolider et renouveler l'organisation du territoire en archipel ?*
- *Comment placer au cœur de la réflexion les notions de complémentarités et de réciprocitys entres territoires et EPCI ?*



## 4 – Travaux de la commission urbanisme

**ACCESSIBILITE / MOBILITES :**  
croiser enjeux climatiques,  
urbains, sociaux et mobilités

- *Comment mieux articuler aménagement urbain (en extension et en renouvellement) et réseaux de transports en commun ?*
- *Comment accélérer la décarbonation des mobilités ?*



## 4 – Travaux de la commission urbanisme

**PARCOURS RESIDENTIELS :**  
développer de nouvelles  
formes d'habitat au regard  
des enjeux écologiques et  
sociaux

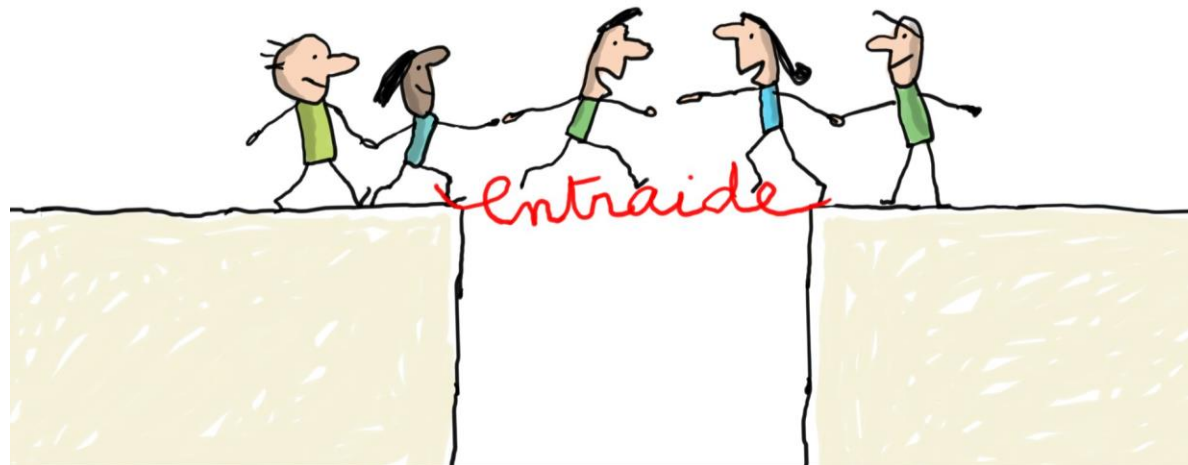
- Comment développer une offre de logements qui répond au desserrement des ménages et au vieillissement de la population ?
- Comment produire autrement un habitat inclusif, abordable et de qualité ?



## 4 – Travaux de la commission urbanisme

**SOCIAL** : garantir un territoire plus solidaire et plus équitable

- Dans quelle mesure les politiques d'aménagement peuvent corriger certaines inégalités (habitat, équipements, services, etc.) ?
- Comment engager une transition écologique qui n'aggrave pas les inégalités sociales dont souffrent les plus défavorisés mais au contraire accompagne les plus vulnérables ?



## 4 – Travaux de la commission urbanisme

**ECONOMIE / EMPLOI :**  
adapter les systèmes  
économiques au  
changement global

- Comment réinventer un modèle économique qui fait face aux transitions sociétales et climatiques ?
- Comment envisager une relocalisation de notre économie productive (industrie, agriculture, etc.) ?



## 4 – Travaux de la commission urbanisme

**AGRICULTURE/ ALIMENTATION :**  
vers un nouveau modèle agricole  
plus résilient qui répond aux  
besoins des habitants

- Comment préserver la qualité agronomique des terres agricoles, notamment les terres de Limagne ?
- Comment garantir la protection des terres agricoles ?
- Comment favoriser l'installation de nouveaux agriculteurs et le développement de filières locales ?



## 4 – Travaux de la commission urbanisme

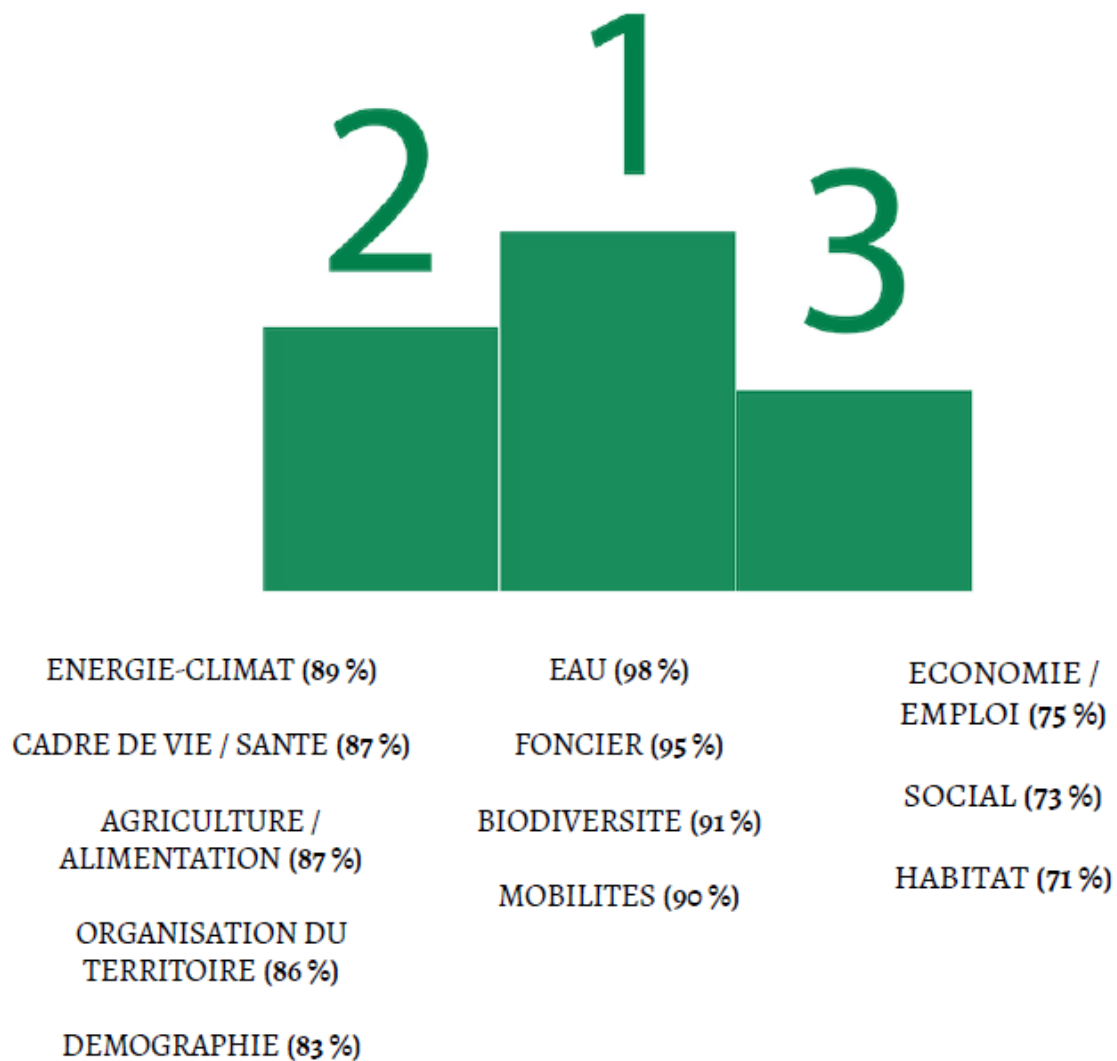
**CADRE DE VIE / SANTE :**  
croiser enjeux climatiques,  
sociaux et problématiques  
en matière de santé

*- Comment construire un SCOT favorable  
à la santé (des populations, des espèces,  
du territoire, etc.) ?*



# 4 – Travaux de la commission urbanisme

## Questionnaire partie 2 : Niveau de priorité des 12 enjeux





### Mobilisation de la société civile: le Conseil de Développement

- **1<sup>ère</sup> Saisine** : « *En 2050 sur le territoire du Grand Clermont... La vie est sobre, avec une belle qualité de vie et la justice sociale est garantie. Sur quels chemins nous engageons-nous dès aujourd'hui pour y arriver? »*

- **2<sup>ème</sup> saisine** : « *Dans un contexte de bouleversements écologiques et d'évolutions sociétales, quelles complémentarités imaginer entre les différents types de territoires qui composent le Grand Clermont? »*

⇒ Travaux itératifs avec les élus tout au long de la démarche

Temps d'échange

## 5 – Présentation du SCoT de Nancy



Monsieur Denis Vallance,  
1<sup>er</sup> Vice-Président  
Multipole Sud Lorraine

Benjamin Lambert,  
Chef de projet Urbanisme – SCoT

Temps d'échange

- Olivier BIANCHI - Président de Clermont Auvergne Métropole
- Frédéric BONNICHON - Président de Riom Limagne et Volcans
- Gérard GUILLAUME - Président de Billom Communauté
- Pascal PIGOT - Président de Mond'Arverne Communauté
- Dominique ADENOT - Président du Grand Clermont
- Bruno VALLADIER - Vice-Président SCoT Grand Clermont

- Question 1 :

*Au regard des 12 enjeux identifiés par la commission, quelle thématique souhaiteriez-vous particulièrement mettre en avant et pourquoi ?*

- Question 2 :

*En complément, pourquoi est-ce si important de coordonner l'action des 4 EPCI à travers la construction du SCOT ?*

## Temps d'échange



# Synthèse de la table ronde

Dominique ADENOT, Président

Bruno VALLADIER, Vice-Président  
en charge du SCOT

# 7 – Conclusion

Préfiguration de  
l'armature territoriale

**Débat sur le PAS**

Reprise des  
travaux suite à  
l'installation du  
nouvel exécutif



**Début 2025**

**Fin 2025**

**Septembre 2026**

**TRAVAUX DE LA COMMISSION  
URBANISME**

**TRAVAUX DE LA  
COMMISSION URBANISME**

**EVALUATION ENVIRONNEMENTALE**

**EVALUATION  
ENVIRONNEMENTALE**

**MOBILISATION DES PARTENAIRES**

**MOBILISATION DES  
PARTENAIRES**

**TRAVAUX DU CONSEIL DE  
DEVELOPPEMENT**

**TRAVAUX DU CONSEIL DE  
DEVELOPPEMENT**